

Einwohnergemeinde Mühleberg

Überbauungsordnung Deponie Teuftal

Überbauungsplan 3: Endgestaltung, Ersatzaufforstung, Nachfolgenutzung

Massstab 1: 2000

Datum: 1. Juli 2004
Rev: 28. September 2005

Genehmigung

Legende

Perimeter

..... Wirkungssperimeter
(entspricht Perimeter ZPP Teuftal gem. Zonenplan und GBR Art. 31)

Nachfolgenutzungen

- Waldfläche Ersatzaufforstung
- Landwirtschaftliche Nutzfläche
- Perimeter Optionsfläche
- Bauten und Anlagen der Nachsorge

Erschliessung

- Optionsfläche Erschliessung
- Strassen und Wege für Nachsorge und Waldbewirtschaftung

Ökologischer Ausgleich

- Ökologische Ausgleichsfläche
- Ökologischer Vernetzungskorridor
- Offengelegter Teuftalbach (ungefähre Lage)
- Offen geführter Teuftalbach (bestehend)

Topografische Endgestaltung

- Höhenknoten
- Höhenkurven Endgestaltung, Äquidistanz 2m

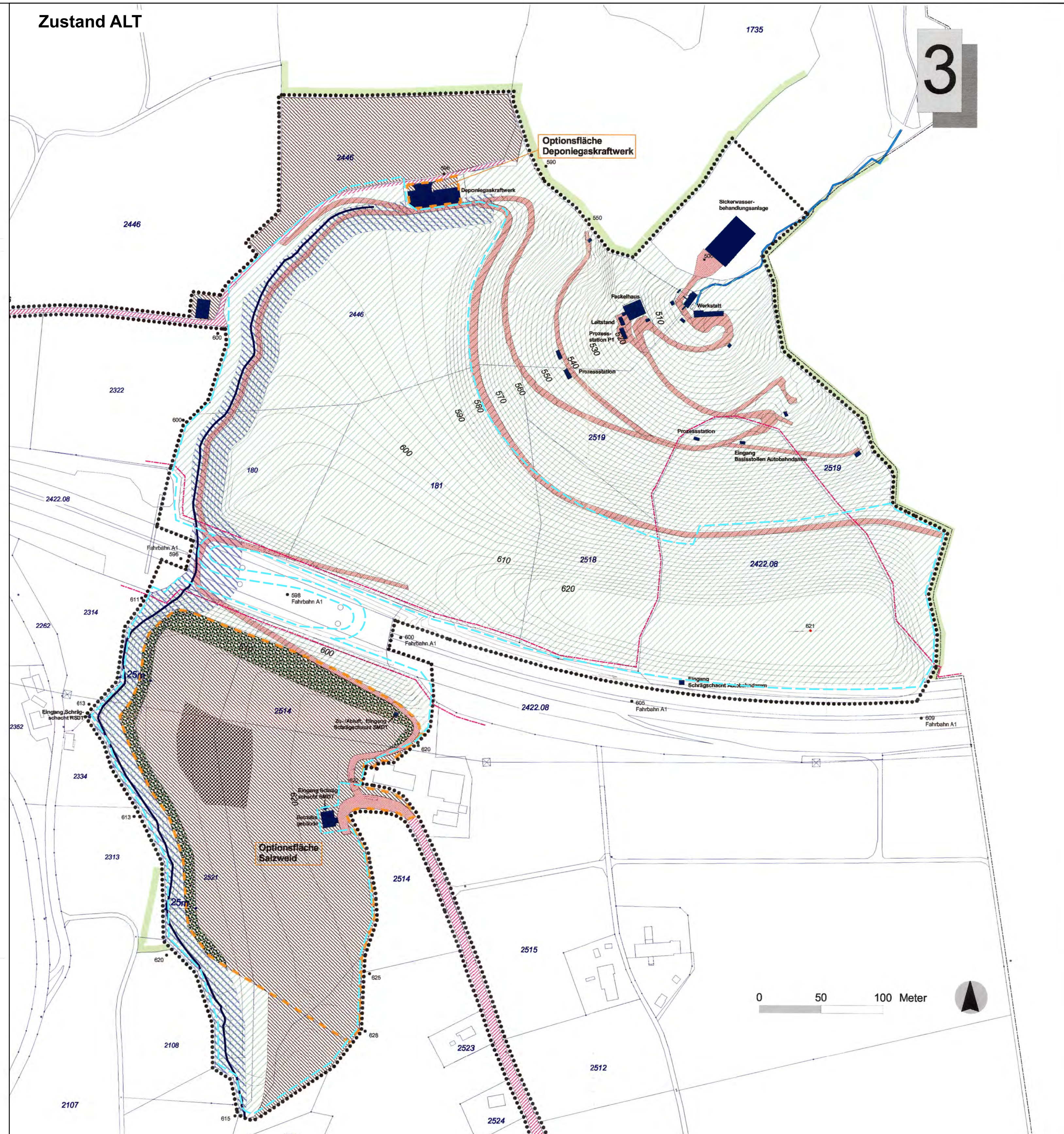
Hinweise

Eldg. Baulinie der Nationalstrasse A1
(gemäss Ausführungsprojekt, Genehmigung 9.3.1972)

- Wald ausserhalb Wirkungssperimeter
- Abgeschlossene Sondermülldeponie
- Parzellengrenzen und Parzellen Nr. Katasterplan
- Bauten und Anlagen ausserhalb Wirkungssperimeter
- Gemeindegrenze
- Approximative Höhenknoten

Änderungsperimeter 2024

Zustand ALT



Legende

Genehmigungsinhalt (Änderungen 2024)

- Änderungsperimeter
- Strassen und Wege für Nachsorge und Waldbewirtschaftung
- Fusswege für Nachsorge (Breite 50 cm)

Topographie Endgestaltung

- Höhenkurven Endgestaltung, Äquidistanz 5 m
- X 623 Höhenknoten
- Ökologischer Vernetzungskorridor

Nachfolgenutzungen

- Bauten und Anlagen der Nachsorge

Inhalt 2006 (Stand unverändert)

Perimeter

..... Wirkungssperimeter
(entspricht Perimeter ZPP Teuftal gem. Zonenplan und GBR, Artikel 31 Zone mit Planungspflicht (ZPP), 314 ZPP "Teuftal")

Nachfolgenutzungen

- Waldfläche Ersatzaufforstung
- Landwirtschaftliche Nutzfläche
- Perimeter Optionsfläche

Erschliessung

- Optionsfläche Erschliessung

Ökologischer Ausgleich

- Ökologische Ausgleichsfläche

Hinweise

- Eldg. Baulinie der Nationalstrasse A1
(gemäss Ausführungsprojekt, Genehmigung 9.3.1972)
- Wald ausserhalb Wirkungssperimeter
- Abgeschlossene Sondermülldeponie
- Parzellengrenzen und Parzellen Nr. Katasterplan
- Gemeindegrenze
- Approximative Höhenknoten
- Offen geführter Teuftalbach (bestehend)

Vermessung Strasse

Name	X-Wert	Y-Wert
S1	2589470.489	1200542.315
S2	2589385.290	1200612.444
S3	2589354.445	1200618.175
S4	2589327.376	1200597.283
S5	2589365.423	1200661.539
S6	2589508.419	1200650.890
S7	2589515.009	1200676.353
S8	2589479.474	1200689.713
S9	2589403.742	1200705.620
S10	2589415.044	1200725.099
S11	2589625.783	1200686.227
S12	2589738.893	1200648.019
S13	2589815.206	1200641.427
S14	2589893.862	1200655.665
S15	2589384.434	1200804.675
S16	2589401.724	1200828.222
S17	2589423.451	1200894.983
S18	2589433.107	1200938.494
S19	2589505.540	1200997.241
S20	2589482.025	1200554.583
S21	2589500.302	1200547.860
S22	2589519.555	1200548.702
S23	2589537.477	1200566.615
S24	2589511.279	1200492.170
S25	2589516.201	1200451.512
S26	2589508.216	1200370.349
S27	2589438.834	1200276.471

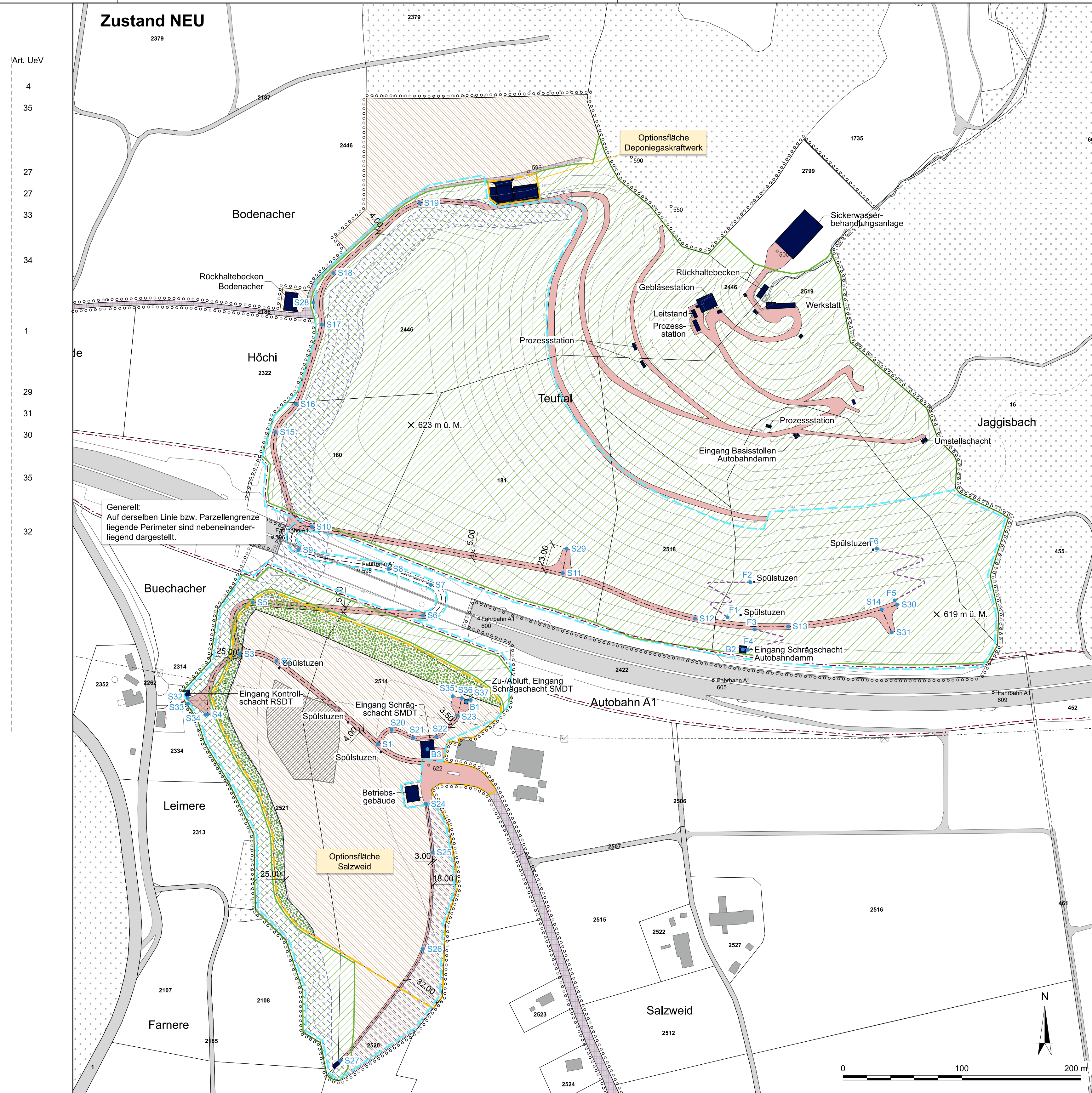
Vermessung Fusswege

Name	X-Wert	Y-Wert
F1	2589764.319	1200649.084
F2	2589783.392	1200678.657
F3	2589787.178	1200638.830
F4	2589781.389	1200621.803
F5	2589904.577	1200663.332

Vermessung Bauten

Name	X-Wert	Y-Wert
B1	2589544.702	1200578.137
B2	2589777.128	1200622.114
B3	2589512.203	1200538.343

Zustand NEU



Das vorliegende Projekt stellt eine Änderung (keinen Neuerlass) der Überbauungsordnung dar. Es handelt sich vorliegend deshalb nur um einen Ausschnitt des gesamten Überbauungsplans.

Genehmigungsvermerke

Mitwirkung vom 23.08.2021 bis 21.09.2021

1. Vorprüfung vom 02.10.2024

2. Vorprüfung vom 12.09.2025

Publikation im Amtsblatt vom und im amtlichen Anzeiger vom

Öffentliche Auflage vom bis

Einspracheverhandlungen am

Erlidigte Einsprachen

Unertlidigte Einsprachen

Rechtsverwarungen

Beschlossen durch den Gemeinderat am

Namen der Einwohnergemeinde: Mühleberg

Präsident/in:

Gemeindeschreiber/in:

Die Richtigkeit dieser Angaben bescheinigt:

Mühleberg, den

Der/Die Gemeindeschreiber/in:

Genehmigt durch das Amt für Gemeinden und Raumordnung am:

.....

Einwohnergemeinde Mühleberg Überbauungsordnung Deponie Teuftal

Öffentliche Auflage

Überbauungsplan 3 Endgestaltung, Ersatzaufforstung, Nachfolgenutzung

Situation 1:2'000

Auftrag	Anpassung Endgestaltung Deponie Teuftal, Überbauungsordnung	Rev. Index	Datum	Beschreibung der Änderung	Gez.	PL	SUP
a		b	30.04.2023	Exemplar für die Vorprüfung	Max	Zar	SK
b		c	01.05.2025	Exemplar 2. Vorprüfung	Rom	Fli	SK
c		d	25.09.2025	Öffentliche Auflage	Rom	Scz	SK

GEOTEST

GEOLOGEN/INGENIEURE/
GEOPHYSIKER/
UMWELTFACHLEUTE

GEOTEST AG

BEHNSTADT 103

CH-8052 ZOLLNOFEN

T +41 (0)31 810 01 93

F +41 (0)31 810 01 98

zollnofen@geotest.ch

www.geotest.ch

Format: 1470 / 474

File: 5117013.6d_8403-25.dgn

Dokument Nr.: 5117013.6d